



EP-DIGITAL - POUR UN CONTRÔLE COMPLET DE VOTRE SERVICE D'ENDOSCOPIE

EP | DIGITAL

Optez pour une solution digitale pour garantir le respect des bonnes pratiques d'hygiène et améliorer votre flux d'activité

Le retraitement d'un endoscope flexible est un processus complexe contenant de nombreuses étapes, aussi bien manuelles qu'automatisées. Alors que leur activité ne cesse de se développer chaque année, les services d'endoscopie font face à de nombreux défis pour maintenir des processus standards et optimiser leur organisation.

EP-Digital est une suite d'outils numériques innovante qui propose des solutions intégrées et complètes pour les activités principales comme la traçabilité, la gestion des actifs, la surveillance en direct et la standardisation des activités.

LES ATOUTS D'EP-DIGITAL

- Vérifier que l'endoscope a suivi l'ensemble du processus avant son utilisation sur un patient.
- Contrôler les dépenses du service et réduire le coût d'utilisation par cycle.
- Améliorer l'efficacité des opérations pour augmenter le nombre d'examens quotidiens.



QU'EST-CE QU'EP-DIGITAL ?



EP-Digital permet une **traçabilité complète** de l'endoscope et des activités associées, tout au long du **cycle de retraitement**, depuis le lit du patient jusqu'à l'examen suivant.



Toutes les données sont automatiquement **enregistrées et protégées** sur une base de données sécurisée. **Des technologies de pointe** garantissent la cohérence, la disponibilité et la durabilité de tous les dossiers.



EP-Digital **recupère** toutes les données de retraitement des endoscopes grâce à **trois applications** fournissant des informations utiles à tous les acteurs liés au service.



Les **interfaces sont intuitives et simples d'utilisation**, afin de pouvoir déployer les applications rapidement **avec une formation accélérée du personnel**.

EP | MANAGER

Un système unique pour centraliser vos informations et suivre en direct vos activités

Pour parvenir à une **amélioration de la qualité**, les soignants chargés de la décontamination des endoscopes ont besoin d'une visibilité en direct et d'accéder aisément à des informations à jour.

EP-Manager est une **application Web intuitive** qui offre une assistance automatisée puissante pour toutes les tâches du service d'endoscopie.

Disposer d'une connexion directe aux équipements **Soluscope** permet le partage en temps réel des informations, de réaliser ses tâches plus simplement et rapidement tout en garantissant la sécurité de vos patients.

LES ATOUTS D'EP-MANAGER

- Permettre une traçabilité électronique sécurisée et fournir un accès rapide optimal aux données en cas de risques d'infection.
- Optimiser le flux de travail du service grâce à la surveillance en temps réel pour localiser les machines et les endoscopes.
- Gérer et contrôler les risques microbiologiques grâce à des outils automatisés automatisés pour l'utilisation et la maintenance des endoscopes des endoscopes et des équipements.



INTER-OPERABILITE

EP-Manager peut être synchronisé avec n'importe quel logiciel tiers pour une gestion centralisée des activités de traitement de votre endoscope, de la traçabilité et de la mise à jour des dossiers patients.

EP | STATION

L'assistant idéal pour assurer la sûreté du processus complet de retraitement

Le retraitement des endoscopes est un processus complexe dont 70 % des étapes doivent être effectuées manuellement.

Le retraitement de l'endoscope nécessite du personnel formé pour contrôler **tout risque d'erreur humaine**.

Grâce à des tablettes installées dans des points stratégiques de la salle de décontamination, EP-Station permet la mise en place d'une traçabilité de l'ensemble des étapes, consommables et du personnel tout en apportant une **assistance appropriée** à l'utilisateur.

LES ATOUTS D'EP-STATION

- Accompagnement pas-à-pas personnalisé utilisateurs.
- Modélisation du flux de travail pour standardiser le processus.
- Rapports détaillés permettant de garantir la décontamination correcte de l'endoscope.



CLICK & CHECK

À tout moment, l'utilisateur peut scanner le code-barres de l'endoscope pour :

- Connaître l'état de l'endoscope en temps réel et le localiser.
- Recevoir une confirmation que l'endoscope a été correctement décontaminé dans les délais et conformément aux processus.

Des tableaux de bord interactifs pour gagner en perspective

Bien prévenir les infections nécessite du temps et des ressources. **Le contrôle des dépenses associées** nécessite une gestion précise des équipements et des endoscopes.

EP-Evidence fait le lien entre toutes les données significatives, en fournissant aux équipes dirigeantes des **outils décisionnels** favorisant la rentabilité et la sécurité des opérations au sein du service d'endoscopie.

Les tableaux de bord personnalisables et conviviaux **indiquent précisément les points qui peuvent être améliorés** : au niveau du service, de l'équipe, des individus, ainsi que des équipements Soluscope et endoscopes.

LES ATOUTS D'EP-EVIDENCE

- Des tableaux de bord aux thématiques multiples pour fournir des informations utiles aux différents acteurs.
- Des rapports interactifs pour analyser, améliorer et anticiper.
- Une mise en forme rapide des statistiques avec des visuels faciles à analyser.

Services et sécurité

Parce que la sécurité de vos données nous tient à cœur. Le solide partenariat entre Microsoft et Ecolab garantit à nos clients de bénéficier d'un service rapide de qualité, ainsi grande tranquillité d'esprit.

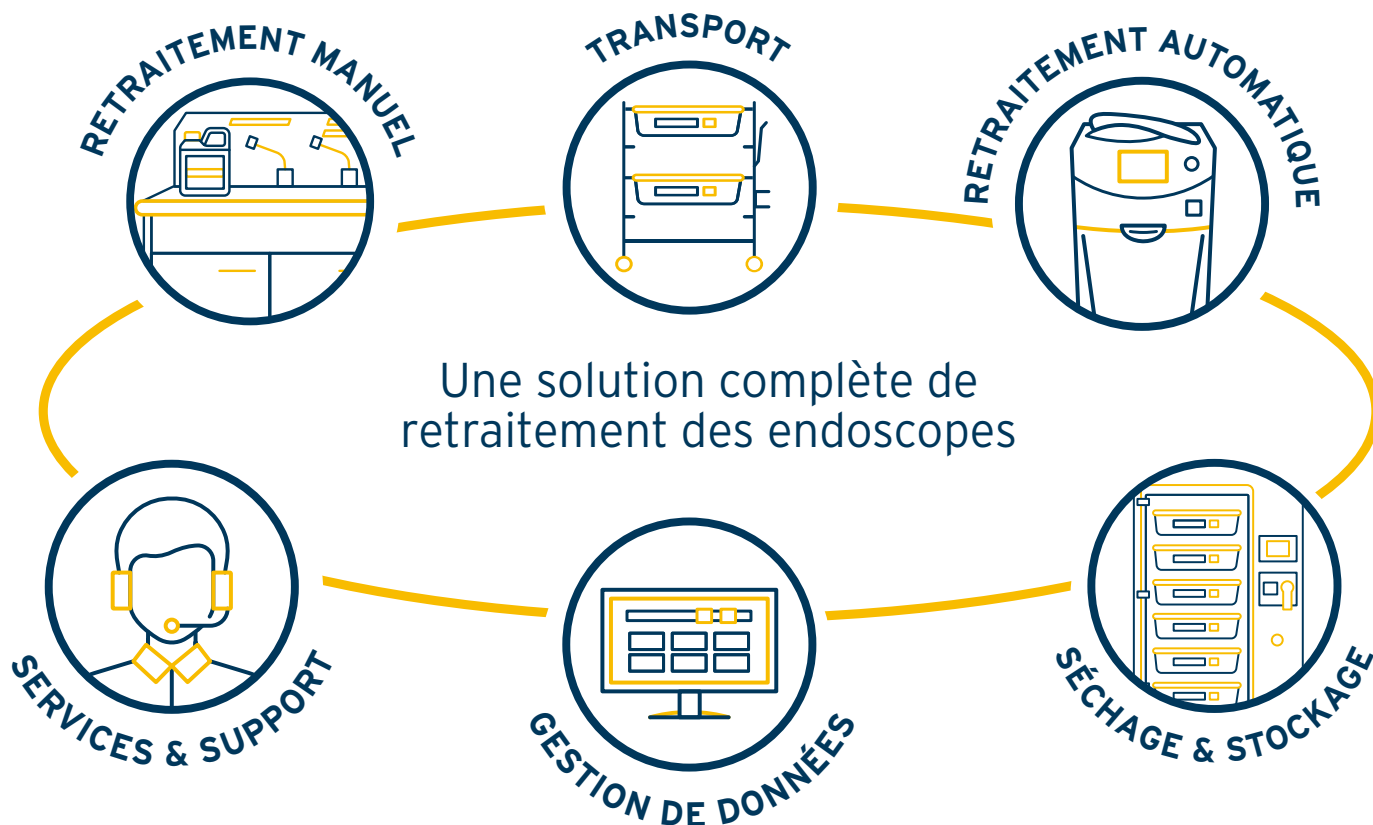
UNE EXPÉRIENCE CLIENT AMÉLIORÉE

Forts de choix technologiques adaptés, vous pouvez accéder à distance et sans configuration aux informations de plusieurs départements d'endoscopie. Nous garantissons un accès immédiat à toutes les mises à jour et une efficacité de notre support après l'installation.

PROFITEZ DE NOTRE EXPERTISE EN MATIÈRE DE SÉCURITÉ SUR LE CLOUD

Microsoft a doté Azure, plate-forme professionnelle de services sur le Cloud, de contrôles de sécurité, d'outils de conformité et de politiques de confidentialité de pointe afin de protéger vos données sur le Cloud, y compris les catégories de données personnelles identifiées par le RGPD.

Ceux-ci vous permettent également de vous conformer à d'autres grandes normes internationales et régionales de confidentialité des données, telles que la norme ISO/IEC 27018, le bouclier de protection des données UE-États-Unis, les clauses modèles de l'UE, ainsi que les lois HIPAA/HITECH et HITRUST.



LA SOLUTION COMPLETE SOLUSCOPE

Autour du cycle de retraitement des endoscopes flexibles, efficace et certifiée à chaque étape,

Cette solution complète offre des résultats optimums et une totale fiabilité.

Ceci en toute sérénité pour l'opérateur, le patient et vos endoscopes.



Photos non contractuelles - Soluscope se réserve le droit d'apporter des modifications aux spécifications données dans ce document sans préavis ni obligation.

LABORATOIRES ANIOS
1, Rue de l'Espoir
59260 Lezennes
France



Distribué par:
SOLUSCOPE SAS
(An Ecolab Company)
100, rue du Fauge
Z.I Les Paluds - 13400
Aubagne - France



Soluscope